

Rask og enkel installasjon av nye rør i gamle vann-, avløp- og gassledninger



Ved hjelp av hydraulisk rørsprekking installerer vi effektivt nye rør i eksisterende vann-, avløp- og spillvannsledninger i samme eller større dimensjon.

Rørsprekking, eller utblokking, er en smidig No Dig-løsning som gir mulighet for å erstatte eksisterende rørledninger i de fleste materialer. Sluttproduktet kan være i tilsvarende eller større dimensjon. Nye rør på opptil 1000 millimeter kan installeres. Metoden er rask, arbeidsbesparende og svært egnet for krevende miljøer som plasser med store dyp, trafikk, kabler eller grunnvannsproblemer. Metoden er svært egnet for bruk i bymiljøer.

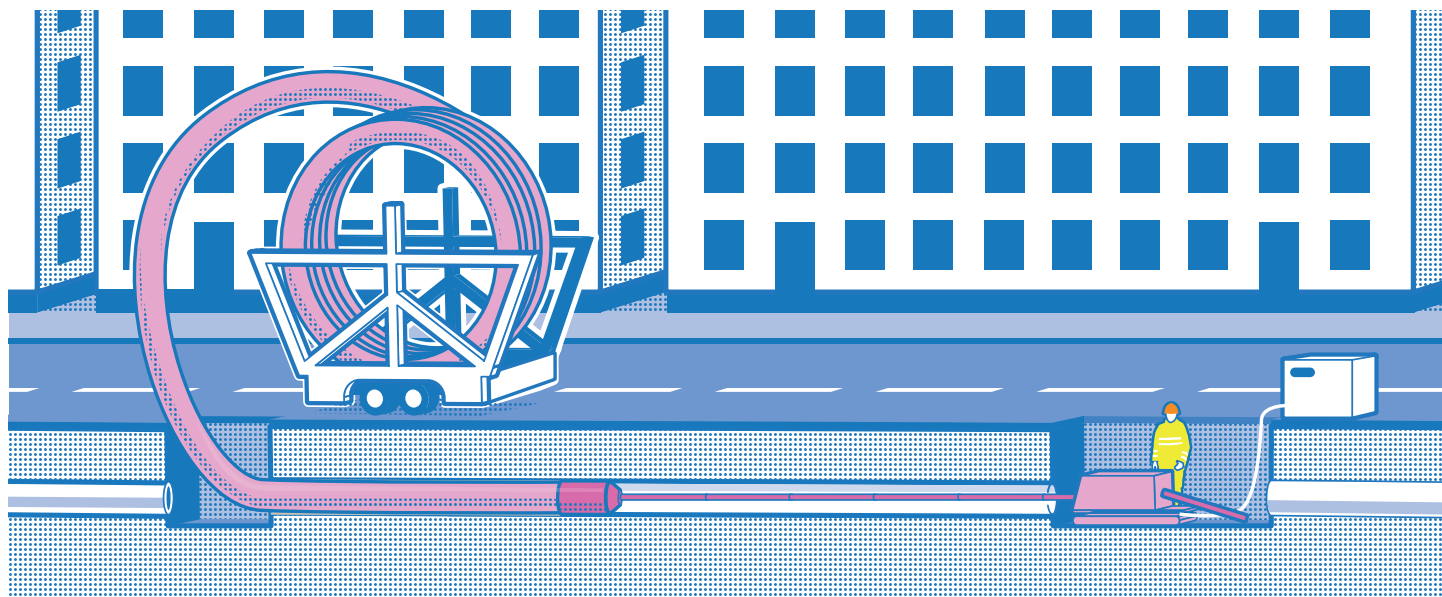
FAKTA OM HYDRAULISK RØRSPREKKING

- Hurtig og arbeidsbesparende.
- Egnet for vanskelig tilgjengelige miljøer.
- Nye rør med høye styrke som tilfredsstillt svært høye krav i forhold til funksjon og levetid.
- Minimalt med graving og istandsetting.
- Bedre gjennomstrømningskapasitet.
- Effektiv, stille og skånsom for miljø og omgivelser.
- Cirka 50 % lavere kostnader sammenliknet med tradisjonelle metoder.

Minimalt med gravearbeider

Ved krevende installasjoner og grunnforhold, som for eksempel i fjellgrøfter eller dersom ledningens dimensjon skal økes betydelig, leverer vi gjerne rørene med en beskyttelseskappe i PP. Punktoppgravinger kreves bare ved anboringer og ved inntreks- og mottaksgroper.

Rette rør sveises sammen i ferdige lengder. Sveisingen, som utføres av sertifiserte sveisere, innebærer at den nye ledningen blir helt fri for skjøter og fuger, noe som gir et så godt som eliminert vedlikeholdsbehov.



Slik gjøres det

Utstyr

Hydraulisk rørsprekking skjer med et lite plasskrevende og ytterst effektivt utstyr. Kraftkilden utgjøres av et kompakt, dieseldrevet hydraulikkaggregat som arbeider svært stille og driver en hydraulisk trekkmaskin med stor trekraft. Trekkmaskinen er superkompakt og kan arbeide i svært små sjaktgroper.

Kraftfull sprekking

Fra trekkmaskinen kobles det en serie trekkstenger fram til inntrekkingsgropen. Stengene kobles til sprekkerhodet sammen med innføringsrøret. Sprekkerhodet dras deretter tilbake gjennom røret med stor kraft. Sprekkerhodet skjærer det gamle røret og drar suksessivt inn det nye røret i hulrommet som oppstår. Operasjonen er stille og vibrasjonsfri noe som gjør at omgivelsene ikke på noen måte forstyrres.