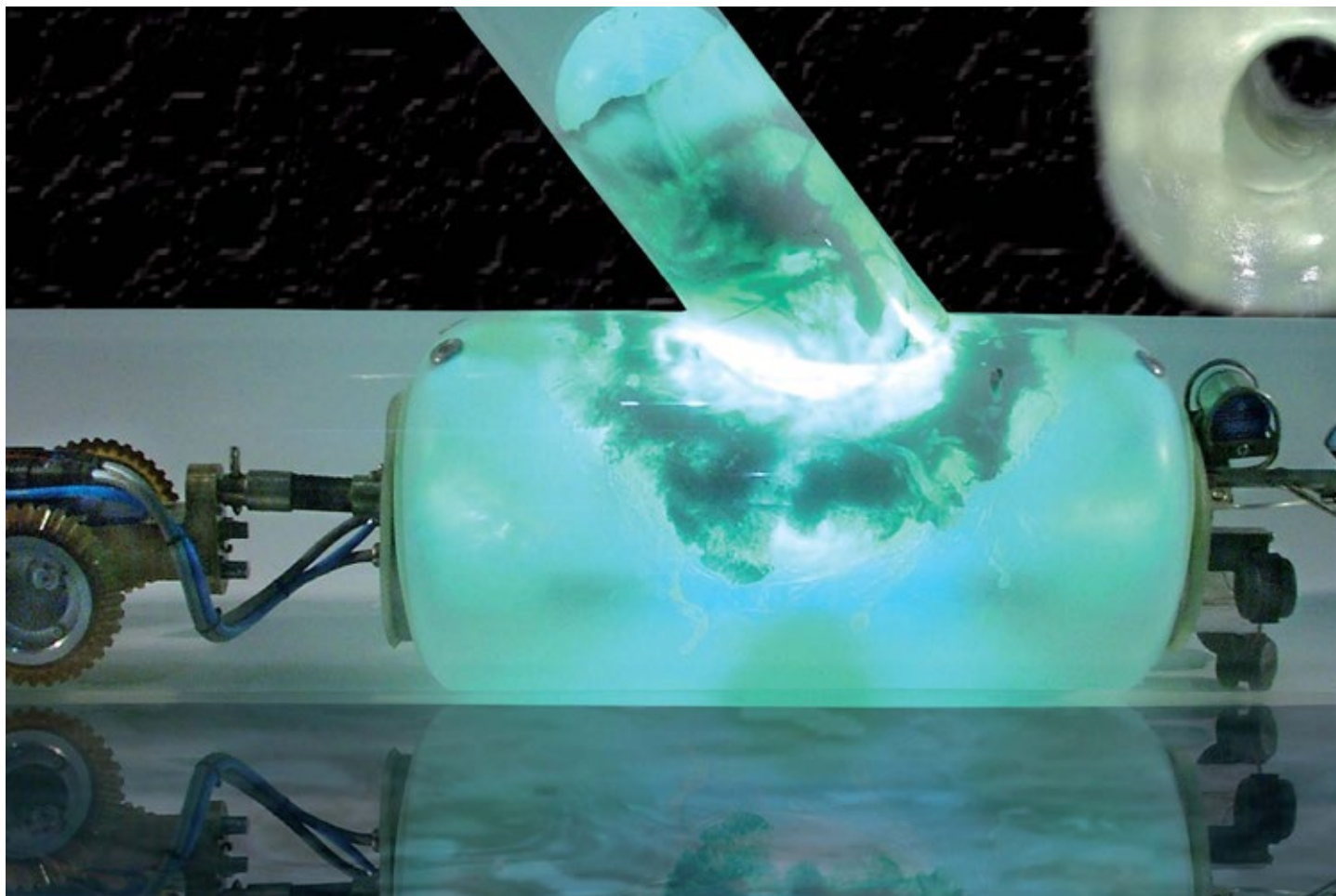


Tilhører de raskeste metodene for fornyelse av tilkoblinger, grenrør og hovedledninger.



NCCs hatteløsning for stikkledningstilkoblinger er et heldekkende system for fornyelse av tilkoblinger, så vel som hele grenrør. Teknikken passer i tillegg utmerket når du behøver punktreparasjoner av hovedledninger med kortstrømper.

Metoden, som er raskest i verden for reovering av ledningsanlegget, gjennomføres helt gravefritt ved hjelp av fjernstyrte roboter. Det gir minimale forstyrrelser på trafikken og samfunnet over bakken.

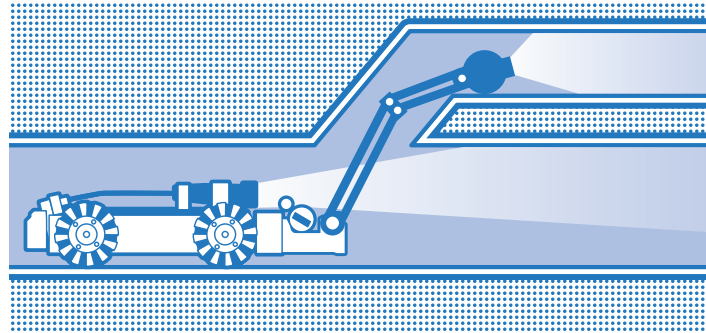
Vi benytter oss av markedets sterkeste materiale basert på glassfiberarmert polyester.

KORT FAKTA OM TOP HAT

- Smidig, gravefritt og bestandige, slette røroverganger.
- Selvbærende glassfiberarmerte polyesterstrømper som oppfyller markedets krav med opp til 100 års levetid.
- Sikker metode med ekstremt rask herding.
- Gir en jevn overgang som sikrer friksjonsfri gjennomstrømning.
- Kostnadseffektivt og miljøtilpasset

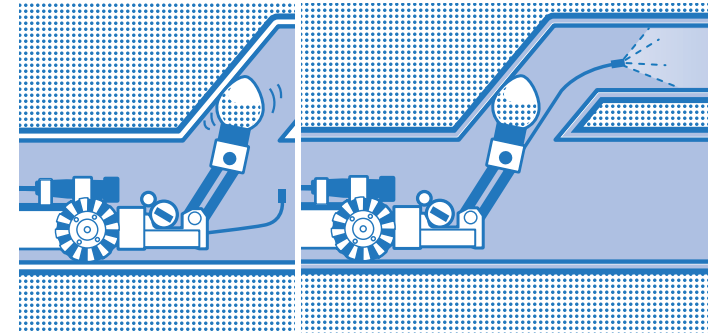
Installasjonen steg for steg

Vi anvender en rask og enkel metode der vi fornyer hovedledninger og stikkledninger helt gravefritt ved hjelp av glassfiberarmerte fleksible strømpes. Resultatet er en jevn overflate og en slett overgang mellom de gamle og nye ledningene, noe som gir en friksjonsfri gjennomstrømning. Installasjonen utføres gravefritt fra kummene ved hjelp av roboter utstyrt med kamera og verktøy for alle typer reparasjoner.



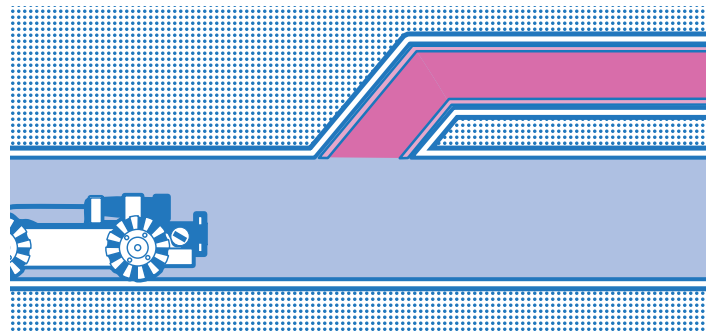
1. Inspeksjon

Spesialkamera viser veien i ledningssystemet og overvåker stikk- og hovedledninger. Verktøyet monteres på en bevegelig arm som kommer til også på trange steder.



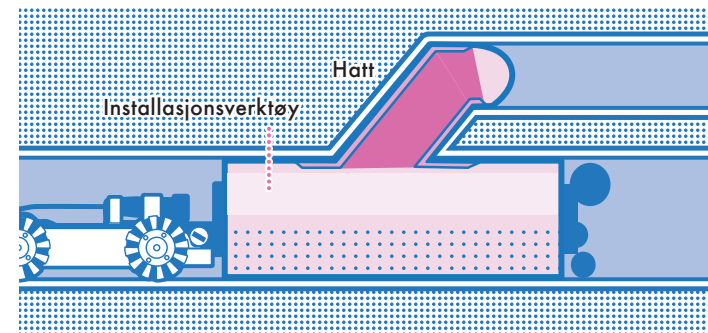
2. Rensing og spyling

Robotens verktøy kan åpne stikkledningen, fjerne røtter og frese bort for eksempel innstikkende stikkledninger. Sedimenter og røtter spyles deretter bort med høytrykk.



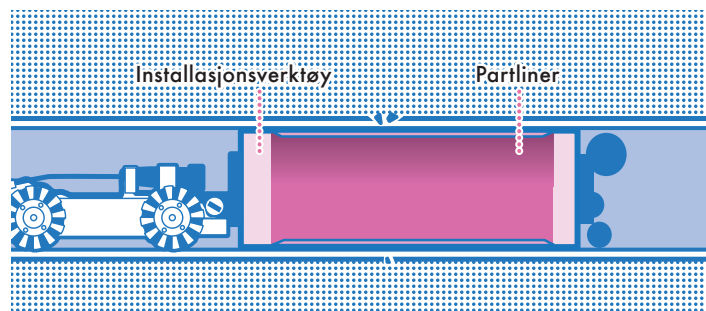
3. Stikkledning

Stikkledningsforingen installeres helt uten graving i en strekning på 3–15 meter. Strømpen vrenses inn fra hovedrøret ved hjelp av trykkluft.



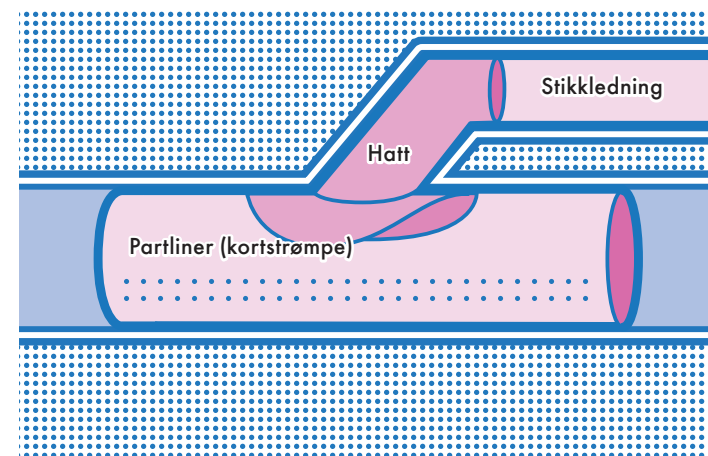
4. Hatt i tilkoblingspunktet

Ved reparasjon av tilkoblinger utstyres roboten med en spesiell enhet som hjelper den glassfiberarmerte hatten på plass. Arbeidsområde: 150–600 millimeter i hovedledningen, 100–300 millimeter i stikkledningen.



5. Glassfiberarmert kortstrømpe – Partliner

Småskader i ledningene renoveres enkelt med en glassfiberarmert kortstrømpe, der en belg blåses opp og plasseres foret mot rørvæggen. Passer rørdimensjoner Ø 150–600 millimeter.

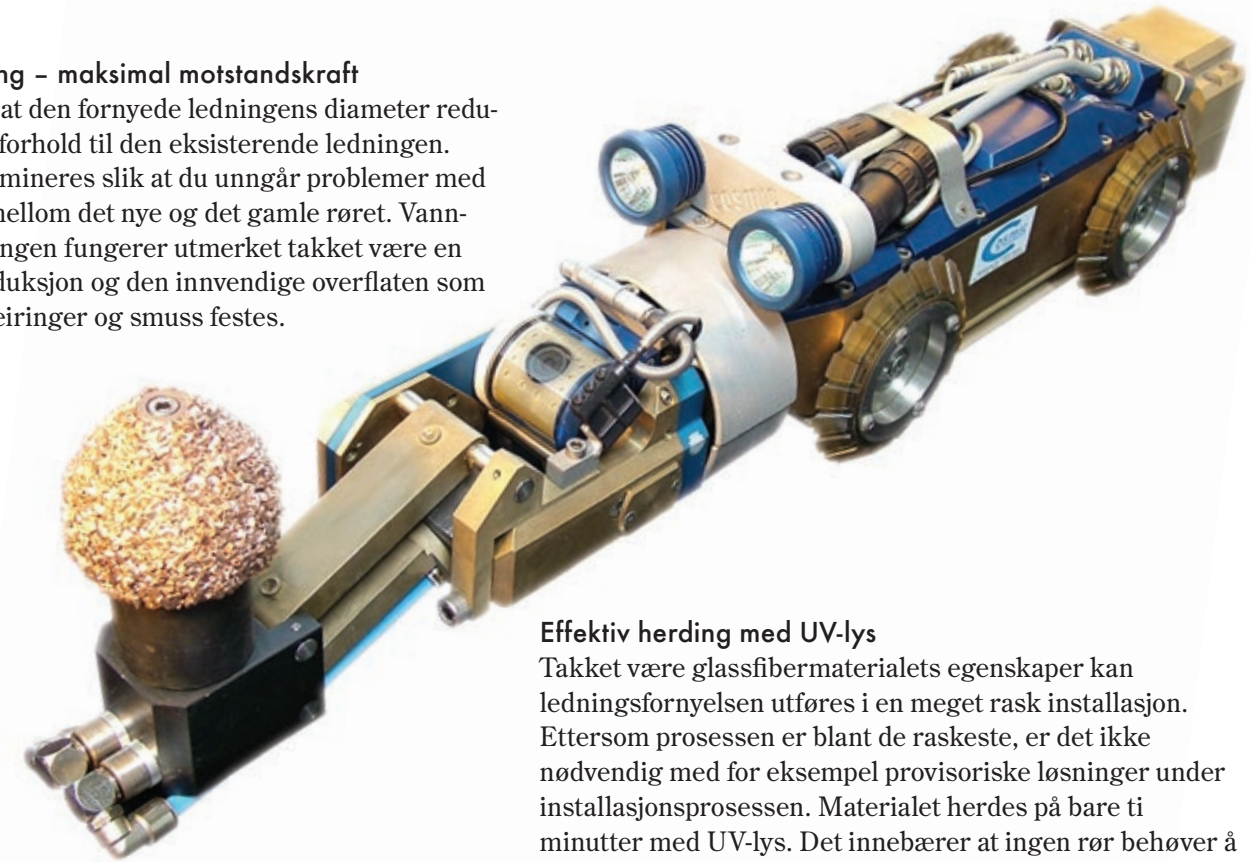


Raskere og bedre for miljøet

Ledningsfornyelse med armerte fleksible strømpes er ikke bare raskere, mer kostnadseffektiv og mer miljøvennlig sammenliknet med tradisjonelle metoder, men du får også ledninger som holder i lengden. Løsningen med armerte fleksible strømpes lager sømløse rør som er meget stabile og holdbare.

Minimal krymping – maksimal motstandskraft

En stor fordel er at den fornyede ledningens diameter reduseres minimalt i forhold til den eksisterende ledningen. Uønsket vann elimineres slik at du unngår problemer med rotinntrenging mellom det nye og det gamle røret. Vanngjennomstrømningen fungerer utmerket takket være en minimal arealreduksjon og den innvendige overflaten som forhindrer at avleiringer og smuss festes.



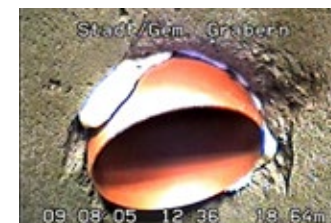
Effektiv herding med UV-lys

Takket være glassfibermaterialens egenskaper kan ledningsfornyelsen utføres i en meget rask installasjon. Ettersom prosessen er blant de raskeste, er det ikke nødvendig med for eksempel provisoriske løsninger under installasjonsprosessen. Materialet herdes på bare ti minutter med UV-lys. Det innebærer at ingen rør behøver å stenges under renoveringen. Lysherding er ikke bare en raskere og mer sikker metode sammenliknet med varmebestandig herding, men den har i tillegg et lavere energiforbruk.

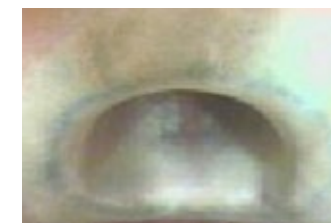
Materiale med høy styrke

Strømpes og hatter består av en slitesterk glassfiberarmert polyester med høy styrke. Materialet er miljøvennlig og går kontinuerlig igjennom strenge kvalitetskontroller. Du får en ringstiv, selvberende ledning og forlenger levetiden på det eksisterende røret med 100 år. Systemet står i mot alle kjente kjemikalier som normalt forekommer i ledningsnettet.

Top Hat gjør det mulig å renovere stikkledningstilkoblinger på 45° og 90°. Vi kan til og med rotskjære og satellittfilmestikkledningene fra hovedledningen.



Skadeeksempel.



En renovert stikkledningstilkobling.

NCC er et av Nordens ledende bygg- og eiendomsutviklingsselskaper. Med Norden som hjemmemarked driver NCC virksomhet innen hele verdikjeden – vi utvikler næringsseiendommer og bygger boliger, kontorer, industrilokaler og offentlige bygg, veier og anlegg samt øvrig infrastruktur.

NCC tilbyr også tilskuddsvarer for byggproduksjon og er ansvarlig for asfalt og veiservice. NCC skaper fremtidens miljøer for arbeid, beboelse og kommunikasjon gjennom en ansvarsfull byggevirkosomhet som gir et bærekraftig samspill mellom mennesker og miljø.

ncc.no/no-dig

